

REC TWINPEAK 2 SERIE

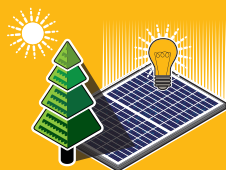
ERSTKLASSIGE HÖCHSTLEISTUNGSMODULE

Die Solarmodule der REC TwinPeak 2 Serie kombinieren innovatives Design mit hoher Moduleffizienz und hohem Ertrag. So nutzen Kunden die für die Solaranlage verfügbare Fläche bestmöglich aus.

Durch die Kombination von branchenführender Produktqualität und der Verlässlichkeit einer starken und etablierten Marke sind die Solarmodule der REC TwinPeak 2 Serie die ideale Lösung für private und gewerbliche Aufdachanlagen weltweit.



MEHR LEISTUNG
PRO M²



HÖHERE ERTRÄGE IM
VERSCHATTUNGSFALL

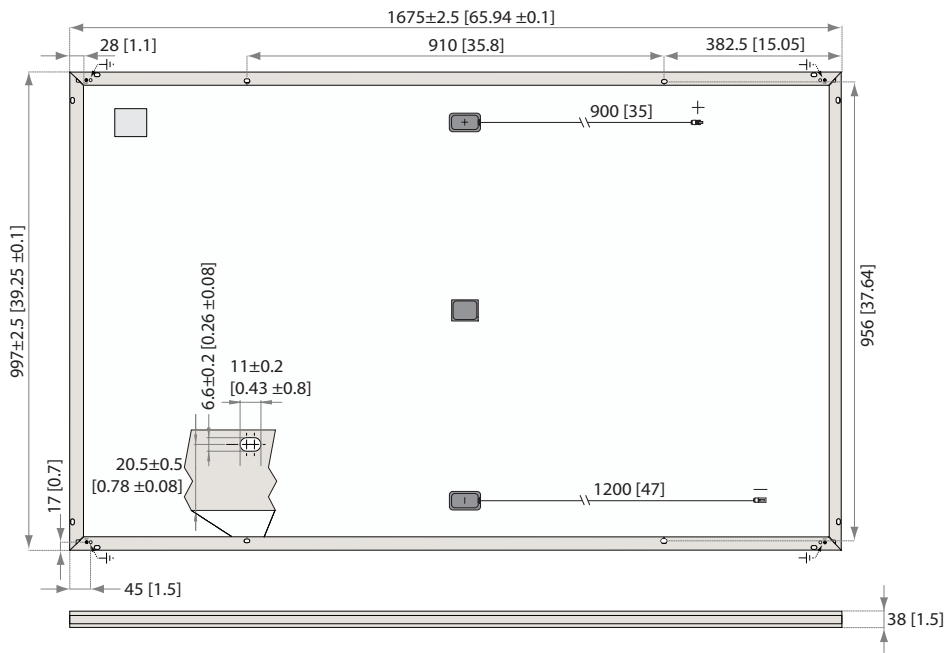


100%
PID FREI



VERRINGERUNG DER
SYSTEMKOSTEN

REC TWINPEAK 2 SERIE



Abmessung in mm [in]

18,0% EFFIZIENZ

20 JAHRE PRODUKTGARANTIE

25 JAHRE LINEARE LEISTUNGSGARANTIE

ALLGEMEINE INFORMATIONEN

Zelltyp:	120 multikristalline PERC Halbzellen 6 Stränge mit 20 Zellen in Serie
Glas:	3,2 mm Solarglas mit antireflektiver Oberflächenbehandlung
Rückseitenfolie:	Hochbeständiges Polyester Polyolefin Konstruktion
Rahmen:	Eloxiertes Aluminium (silber / schwarz)
Anschlussdose:	3-teilig, 3 Bypassdioden, IP67 konform konform zu IEC 62790
Kabel:	4 mm ² Solarkabel, 0,9 m + 1,2 m konform zu EN 50618
Stecker:	Stäubli MC4 PV-KBT4/PV-KST4 (4 mm ²) Tonglin TL-Cable01S-FR (4 mm ²) konform zu IEC 62852, IP68 bei geschlossener Steckverbindung
Herkunft:	Hergestellt in Singapur

ELEKTRISCHE DATEN @ STC

Produktbezeichnung*: RECxxxTP2

Nennleistung - P _{MPP} (Wp)	275	280	285	290	295	300
Leistungstoleranz - (W)	-0/+5	-0/+5	-0/+5	-0/+5	-0/+5	-0/+5
Nennspannung im MPP - U _{MPP} (U)	31,5	31,7	31,9	32,1	32,3	32,5
Nennstrom im MPP - I _{MPP} (A)	8,74	8,84	8,95	9,05	9,14	9,24
Leerlaufspannung - U _{OC} (U)	37,9	38,2	38,4	38,6	38,9	39,1
Kurzschlussstrom - I _{SC} (A)	9,59	9,64	9,69	9,75	9,80	9,85
Modulwirkungsgrad (%)	16,5	16,8	17,1	17,4	17,7	18,0

Werte unter Standardtestbedingungen (STC: Luftmasse AM1,5, Einstrahlung 1000 W/m², Umgebungstemperatur 25°C), ermittelt über die gesamte Verteilung der Produktion mit einer Toleranz für U_{OC} & I_{SC} von ±3% innerhalb einer Wattklasse. Bei geringer Einstrahlung von 200 W/m² wird mindestens 95% der STC Moduleffizienz erreicht.

*xxx bezieht sich auf die angegebene Leistung (P_{MPP})@STC, und wird durch den Buchstaben BLK für Module mit schwarzem Rahmen ergänzt.

ELEKTRISCHE DATEN @ NMOT

Produktbezeichnung*: RECxxxTP2

Nennleistung - P _{MPP} (Wp)	189	192	196	199	203	206
Nennspannung im MPP - U _{MPP} (U)	29,2	29,4	29,5	29,7	29,9	30,1
Nennstrom im MPP - I _{MPP} (A)	6,48	6,55	6,63	6,71	6,77	6,85
Leerlaufspannung - U _{OC} (U)	35,1	35,3	35,6	35,8	36,0	36,2
Kurzschlussstrom - I _{SC} (A)	7,11	7,15	7,18	7,22	7,26	7,30

Nennbetriebstemperatur des Moduls (NMOT: Luftmasse AM1,5, Einstrahlung 800 W/m², Umgebungstemperatur 20°C, Windgeschw. 1 m/s). *xxx bezieht sich auf die angegebene Leistung (P_{MPP})@STC, und wird durch den Buchstaben BLK für Module mit schwarzem Rahmen ergänzt.

ZERTIFIZIERUNGEN



takeaway Recyclingpartnerschaft Konform zur WEEE-Richtlinie:
WEEE-Reg.Nr. DE 28924578

GARANTIE

20 Jahre Produktgarantie
25 Jahre lineare Leistungsgarantie
(maximale Leistungsdegression von 0,7% p.a.)
Siehe Garantiebedingungen für weitere Details

MAXIMALWERTE

Betriebstemperatur:	-40 ... +85°C
Maximale Systemspannung:	1000 V
Auslegungslast (+): Schnee	367 kg/m ² (3600 Pa)*
Maximale Prüflast (+):	550 kg/m ² (5400 Pa)
Auslegungslast (-): Wind	163 kg/m ² (1600 Pa)*
Maximale Prüflast (-):	244 kg/m ² (2400 Pa)
Max. Vorsicherungswert:	25 A
Max. Rückstrom:	25 A

*Sicherheitsbeiwert 1.5

TEMPERATUREIGENSCHAFTEN*

Nennbetriebstemperatur des Moduls:	44,6°C (±2°C)
Temperaturkoeffizient P _{MPP} :	-0,36 %/°C
Temperaturkoeffizient U _{OC} :	-0,30 %/°C
Temperaturkoeffizient I _{SC} :	0,066 %/°C

*Die angegebenen Temperaturkoeffizienten sind lineare Werte

MECHANISCHE DATEN

Maße:	1675 x 997 x 38 mm
Fläche:	1,67 m ²
Gewicht:	18,5 kg

Aus einer Norwegischen Gründung im Jahr 1996 heraus hat sich REC zu einer führenden, vertikal integrierten Solarenergiefirma entwickelt. Mit der eigenen Herstellung von Silizium, Wafern, Zellen und Modulen versorgt REC die Welt verlässlich mit sauberer Energie. Dank unserer bekannten Produktqualität erfreuen wir uns einer der niedrigsten Reklamationsraten in der Industrie. REC gehört zu Bluestar Elkem mit Hauptsitz in Norwegen und operativem Geschäftssitz in Singapur. Mit mehr als 2.000 Mitarbeitern weltweit produzieren wir jährlich Qualitätsmodule mit 1,5 GW.



www.recgroup.com