

SOLAR'S MOST TRUSTED



REC TWINPEAK 2 SERIE

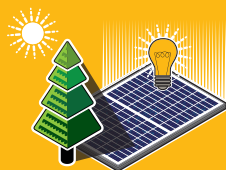
PANELES SOLARES PREMIUM CON UN RENDIMIENTO SUPERIOR

Los paneles solares de la serie REC Twin Peak cuentan con un diseño innovador con alta eficiencia y elevada potencia, permitiendo a los clientes obtener el máximo aprovechamiento de la superficie utilizada para la instalación.

En combinación con la calidad y la fiabilidad de un producto de una marca europea establecida y líder en la industria, los paneles REC TwinPeak 2 son ideales para uso en las cubiertas del sector residencial y comercial de todo el mundo.



**MÁS POTENCIA DE SALIDA
POR M²**



**MEJOR RENDIMIENTO EN
CONDICIONES DE SOMBREADOS**

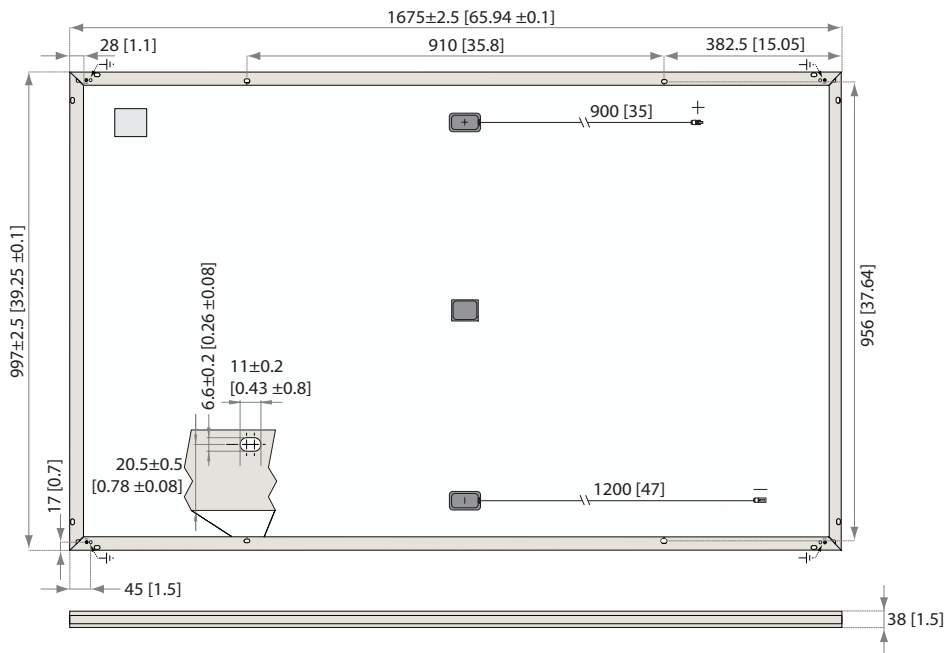


**100%
LIBRE DE PID**



**REDUCE LOS COSTES DEL RESTO
DEL SISTEMA**

REC TWINPEAK 2 SERIE



Dimensiones en mm [in]

18,0% EFICIENCIA

20 AÑOS DE GARANTÍA DE PRODUCTO

25 AÑOS DE GARANTÍA LINEAL DE LA POTENCIA NOMINAL

DATOS GENERALES

Tipo de célula:	120 células PERC multicristalinas cortadas por la mitad, 6 cadenas de 20 células en serie
Cristal:	Vidrio solar de 3,2 mm con tratamiento antirreflectante
Lámina posterior:	Poliéster de alta resistencia
Marco:	Aluminio anodizado (plata / negro)
Caja de conexiones:	en 3 partes, 3 diodos de derivación, IP67 de conformidad con IEC 62790
Cable:	4 mm ² cable solar, 0,9 m + 1,2 m de conformidad con EN 50618
Conectores:	Stäubli MC4 PV-KBT4/PV-KST4 (4 mm ²) Tonglin TL-Cable01S-FR (4 mm ²) de conformidad con IEC 62852, IP68 solo cuando se conecta
Origen:	Fabricado en Singapore

PARÁMETROS ELÉCTRICOS @ STC

Código de producto*: RECxxxTP2

	275	280	285	290	295	300
Potencia nominal - P _{MPP} (Wp)	275	280	285	290	295	300
Clasificación de potencia - (W)	-0/+5	-0/+5	-0/+5	-0/+5	-0/+5	-0/+5
Tensión nomina - U _{MPP} (U)	31,5	31,7	31,9	32,1	32,3	32,5
Corriente nomina - I _{MPP} (A)	8,74	8,84	8,95	9,05	9,14	9,24
Tensión a circuito abierto - U _{OC} (U)	37,9	38,2	38,4	38,6	38,9	39,1
Corriente corto circuito - I _{SC} (A)	9,59	9,64	9,69	9,75	9,80	9,85
Eficiencia del módulo (%)	16,5	16,8	17,1	17,4	17,7	18,0

Valores en condiciones estándares de medida (STC: masa de aire AM 1,5, irradiancia 1000 W/m², temperatura 25°C), basados en una distribución de producción con un ±3% de tolerancia de U_{OC} e I_{SC} en un tipo de potencia. En bajas radiaciones de 200 W/m² y condiciones STC es posible obtener, al menos el 95% de la eficiencia.
*Donde xxx indica la clase de potencia nominal (P_{MPP}) en STC indicada anteriormente, y puede estar seguida del sufijo BLK para paneles con el marco negro.

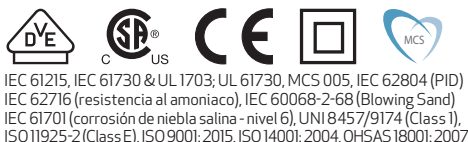
PARÁMETROS ELÉCTRICOS @ NMOT

Código de producto*: RECxxxTP2

	189	192	196	199	203	206
Potencia nominal - P _{MPP} (Wp)	189	192	196	199	203	206
Tensión nomina - U _{MPP} (U)	29,2	29,4	29,5	29,7	29,9	30,1
Corriente nomina - I _{MPP} (A)	6,48	6,55	6,63	6,71	6,77	6,85
Tensión a circuito abierto - U _{OC} (U)	35,1	35,3	35,6	35,8	36,0	36,2
Corriente corto circuito - I _{SC} (A)	7,11	7,15	7,18	7,22	7,26	7,30

Valores en condiciones nominales del módulo (NMOT: masa de aire AM 1,5, irradiancia 800 W/m², temperatura 20°C, velocidad del viento 1 m/s).
*Donde xxx indica la clase de potencia nominal (P_{MPP}) en STC indicada anteriormente, y puede estar seguida del sufijo BLK para paneles con el marco negro.

CERTIFICADOS



takeaway Esquema take-e-way de reciclaje compatible WEEE

GARANTÍA

20 años de garantía de producto
25 años de garantía lineal de la potencia nominal (máxima degradación de rendimiento del 0.7% p.a.)
(Ver detalles en las Condiciones de Garantía)

LÍMITES OPERATIVOS

Margen de temperatura del módulo:	-40 ... +85°C
Voltaje máximo del sistema:	1000 V
Carga de diseño (+): nieve	367 kg/m ² (3600 Pa)*
Máxima carga de prueba (+):	550 kg/m ² (5400 Pa)
Carga de diseño (-): viento	163 kg/m ² (1600 Pa)*
Máxima carga de prueba (-):	244 kg/m ² (2400 Pa)
Capacidad máxima del fusible:	25 A
Máxima Corriente Inversa:	25 A

*Factor de seguridad 1.5

PARÁMETROS TÉRMICOS*

Temp. de operación nominal del módulo:	44,6°C (±2°C)
Coefficiente de temperatura para P _{MPP} :	-0,36 %/°C
Coefficiente de temperatura para U _{OC} :	-0,30 %/°C
Coefficiente de temperatura para I _{SC} :	0,066 %/°C

*Los coeficientes de temperatura mencionados son valores lineales

DATOS MECÁNICOS

Dimensiones:	1675 x 997 x 38 mm
Área:	1,67 m ²
Peso:	18,5 kg

Fundada en Noruega en el año 1996, REC es una empresa líder en energía solar e integrada verticalmente. A través de la fabricación integrada desde el silicio a las obleas, células, paneles de alta calidad y extendiéndose a soluciones solares, REC ofrece al mundo una fuente fiable de energía limpia. La reconocida calidad del producto de REC es corroborada por el índice más bajo de reclamaciones de garantía en la industria. REC es una compañía del grupo Bluestar Elkem con sede central en Noruega y sede de operaciones en Singapur. REC con más de 2.000 empleados a nivel mundial, produce al año 1,5 GW de paneles fotovoltaicos.

