

REC TWINPEAK 2S MONO 72 SÉRIE

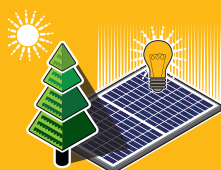
MODULES SOLAIRES PREMIUM AVEC UNE PERFORMANCE SUPERIEURE

Les modules photovoltaïques REC TwinPeak 2S Mono 72 Série disposent d'un design innovant à haute efficacité et haute puissance, permettant aux clients de profiter au maximum de l'espace disponible.

Combiné avec la qualité des produits de pointe et la fiabilité d'une marque européenne forte et établie, les modules REC TwinPeak 2S Mono 72 Serie sont idéaux pour les applications résidentielles et commerciales.



**REDUIT LES COÛTS
AU NIVEAU SYSTÈME**



**PLUS DE RENDEMENT DANS
DES CONDITIONS OMBRAGÉES**

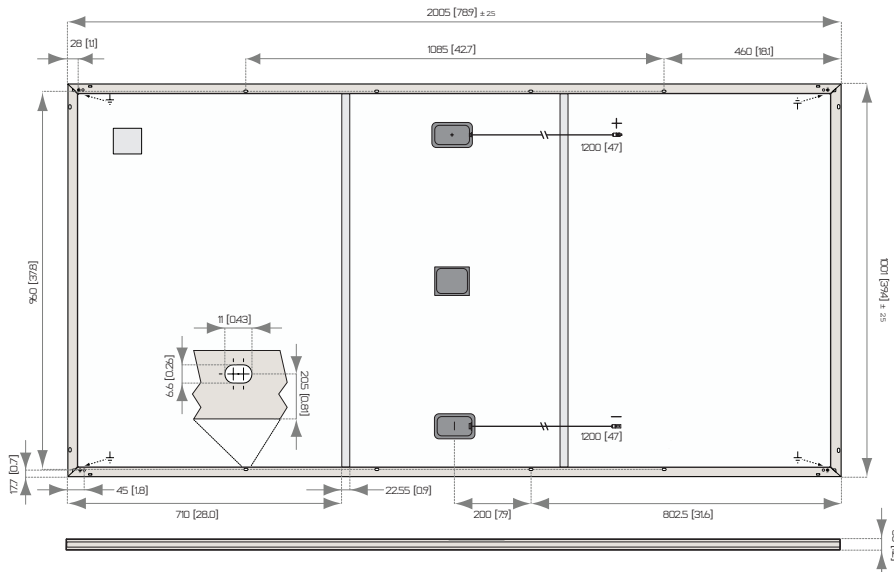


**UN DES PLUS LÉGÈRES MODULES
72-CELLULES DE L'INDUSTRIE**



**100% SANS
PID**

REC TWINPEAK 25 MONO 72 SÉRIE



Dimensions en mm [in]

SPECIFICATIONS ELECTRIQUES @ STC

Code produit*: RECxxxTP2SM72

Puissance nominale - P_{MPP} (Wp)	370	375	380	385	390	395	400
Tolérance de puissance - (W)	0/+5	0/+5	0/+5	0/+5	0/+5	0/+5	0/+5
Tension à puissance nominale - U_{MPP} (V)	39,8	40,1	40,3	40,5	40,7	40,9	41,1
Courant à puissance nominale - I_{MPP} (A)	9,30	9,36	9,43	9,51	9,58	9,66	9,73
Tension en circuit ouvert - U_{OC} (V)	47,0	47,4	48,0	48,6	49,2	49,8	50,4
Courant de court-circuit - I_{SC} (A)	10,02	10,04	10,05	10,07	10,08	10,09	10,10
Rendement de module (%)	18,4	18,7	18,9	19,2	19,4	19,7	20,0

Valeurs aux conditions standards (STC: masse d'aire AM 1,5, irradiation 1000 W/m², température ambiante 25°C), basées sur une production étendue pour une tolérance de U_{OC} et I_{SC} de $\pm 3\%$ dans la catégorie 1 watt. A la faible irradiance de 200 W/m² au moins 95% du rendement du module seront atteints en conditions STC.

* Lorsque xxx indique la classe de puissance nominale (P_{MPP}) à la valeur STC indiquée ci-dessus, et peut être suivi du suffixe XV pour les modules de 1500W.

SPECIFICATIONS ELECTRIQUES @ NMOT

Code produit*: RECxxxTP2SM72

Tolérance de puissance - (W)	276	280	283	287	290	295	298
Tension à puissance nominale - U_{MPP} (V)	37,1	37,3	37,5	37,7	37,9	38,1	38,3
Courant à puissance nominale - I_{MPP} (A)	7,44	7,49	7,54	7,60	7,66	7,73	7,78
Tension en circuit ouvert - U_{OC} (V)	43,7	44,1	44,7	45,3	45,8	46,4	46,9
Courant de court-circuit - I_{SC} (A)	8,02	8,03	8,04	8,06	8,06	8,07	8,08

Température fonctionnelle de la module (NMOT: masse d'aire AM 1,5, irradiation 800 W/m², température ambiante 20°C, vitesse du vent. 1 m/s).

* Lorsque xxx indique la classe de puissance nominale (P_{MPP}) à la valeur STC indiquée ci-dessus, et peut être suivi du suffixe XV pour les modules de 1500W.

CERTIFICATIONS



IEC 61215, IEC 61730 & UL 1703, UL 61730, IEC 62804 (PIDFree),
IEC 61701 (corrosion au brouillard salin - niveau 6),
IEC 62716 (résistance à l'ammoniac), ISO 11925-2 (Classe E),
UNI 8457/9174 (Classe I), ISO 9001:2015, ISO 14001, OHSAS 18001



Partenaire de take-e-way pour le recyclage conforme aux directive WEEE

GARANTIE

20 ans de garantie produit.
25 ans de garantie linéaire relative à la production d'électricité.
(Dégression maximale de puissance de 0.5%/an).

20,0% D'EFFICACITÉ

20 ANS DE GARANTIE PRODUIT

25 ANS DE GARANTIE LINÉAIRE RELATIVE À LA PRODUCTION

DONNÉES GÉNÉRALES

Type de cellules: 144 mono-cellules polycristalline PERC
6 chaînes de 24 cellules montées en série
Verre: Trempé transparent 3,2 mm avec traitement anti-reflet
Feuille postérieure: Polyester polyoléfin à haute résistance
Cadre: Aluminium anodisé
Barres de support: Aluminium anodisé
Boîte de raccordement: 3-parts, 3 diodes de by-pass, IP67 conforme à IEC 62790
Câble: 4 mm² câble solaire, 1,2 m + 1,2 m conforme à EN 50618
Connecteurs: Tonglin TL-Cable01S-F (4 mm²) conforme à IEC 62852, IP68 lors de la connexion
Origine: Fabriqué en Singapour

VALEURS LIMITES

Température de fonctionnement: -40 ... +85°C
Tension maximale du système: 1000 V / 1500 V
Charge nominale (+): neige 367 kg/m² (3600 Pa)
Charge d'essai mécanique max. (+): 550 kg/m² (5400 Pa)
Charge nominale (-): vent 163 kg/m² (1600 Pa)
Charge d'essai mécanique max. (-): 244 kg/m² (2400 Pa)
Puissance nominale max. des fusibles: 25 A
Courant inverse maximal: 25 A
+ Calculé utilisant un coefficient de sécurité de 1,5
* Suivez les instructions dans le manuel d'installation

COEFFICIENTS DE TEMPÉRATURE*

Température fonctionnelle du module: 44,6°C ($\pm 2^\circ\text{C}$)
Coefficient de température de P_{MPP} : -0,37 %/°C
Coefficient de température de U_{OC} : -0,28 %/°C
Coefficient de température de I_{SC} : 0,04 %/°C
* Les coefficients de température indiqués sont des valeurs linéaires

DONNÉES MÉCANIQUES

Dimensions: 2005 x 1001 x 30 mm
Surface: 2,01 m²
Poids: 22 kg

Ref: PM-DS-07-23 Rev - B - 07.19 Les spécifications sont soumises à des changements sans préavis.

Fondée en Norvège en 1996, REC est une société d'Énergie Solaire verticale-intégrée. Grâce à la fabrication intégrée du silicium, des plaquettes, des cellules, de panneaux de haute qualité et de solutions solaires, REC fournit au monde une source fiable d'énergie propre. La qualité renommée de REC est soutenue par le plus bas taux de réclamations de garantie dans l'industrie. REC est une société BlueStar Elkem dont le siège est en Norvège et dont la direction Opérationnelle est située à Singapour. REC emploie plus de 2000 personnes dans le monde, produisant 1,5 GW de panneaux solaires par an.



www.recgroup.com