

REC TWINPEAK 2 MONO 72 SERIES

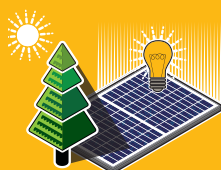
PANELLI SOLARI PREMIUM CON PERFORMANCE SUPERIORI

I pannelli solari della serie REC TwinPeak 2S Mono 72 presentano un design innovativo ad alta efficienza e rendimento, consentendo ai clienti di ottenere il massimo dallo spazio utilizzato per l'installazione.

In combinazione con la qualità dei prodotti leader del settore e l'affidabilità di un forte e consolidato marchio europeo, i pannelli REC TwinPeak 2S Mono 72 sono ideali per tetti residenziali e commerciali in tutto il mondo.



**RIDUZIONE DEL
COSTI DI SISTEMA**



**PRESTAZIONE MIGLIORATA
IN CONDIZIONI OMBREGGIATE**

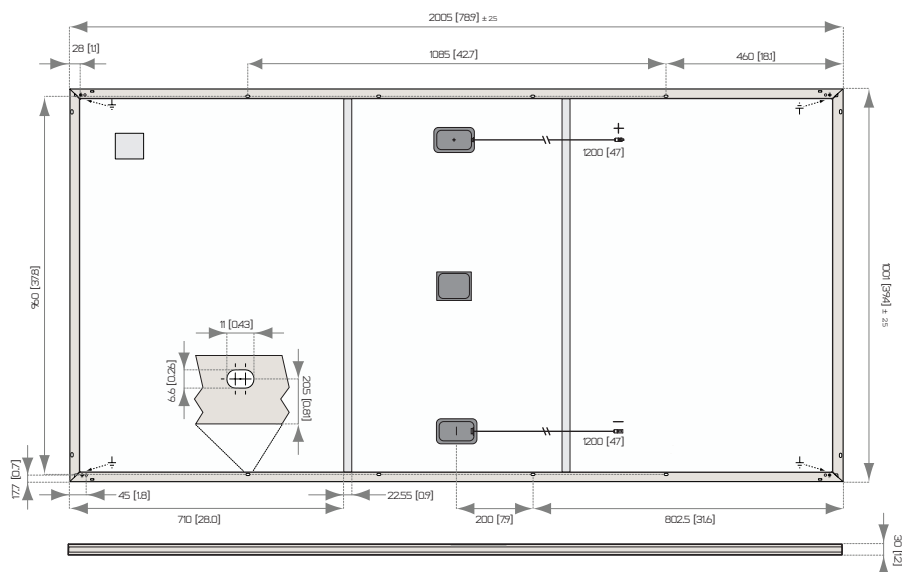


**72 CELLE PIÙ LEGGERE
MODULO SOLARE NEL MERCATO**



**100%
PID FREI**

REC TWINPEAK 25 MONO 72 SERIES



Misure in mm [in]

DATI ELETTRICI @ STC

Codice prodotto*: RECxxxTP25M72

Potenza nominale - P_{MPP} (Wp)	370	375	380	385	390	395	400
Tolleranza di classificazione - (W)	0/+5	0/+5	0/+5	0/+5	0/+5	0/+5	0/+5
Tensione nominale - U_{MPP} (U)	39,8	40,1	40,3	40,5	40,7	40,9	41,1
Corrente nominale - I_{MPP} (A)	9,30	9,36	9,43	9,51	9,58	9,66	9,73
Tensione circuito aperto - U_{OC} (U)	47,0	47,4	48,0	48,6	49,2	49,8	50,4
Corrente corto circuito - I_{SC} (A)	10,02	10,04	10,05	10,07	10,08	10,09	10,10
Efficienza modulo (%)	18,4	18,7	18,9	19,2	19,4	19,7	20,0

Valori secondo condizione di test standard (STC: massa d'aria AM1,5, irraggiamento 1000 W/m², temperatura ambiente 25°C), sulla base di tolleranze di produzione U_{OC} e I_{SC} di $\pm 3\%$ all'interno della stessa classe di watt. Al limitato irraggiamento di 200 W/m² sarà raggiunto almeno il 95% dell'efficienza del modulo secondo STC.

*Dove xxx indica la classe di potenza nominale (P_{MPP}) alle STC indicate sopra, e possono essere seguite dal suffisso BLK per i moduli con telaio nero.

DATI ELETTRICI @ NMOT

Codice prodotto*: RECxxxTP25M72

Potenza nominale - P_{MPP} (Wp)	276	280	283	287	290	295	298
Tensione nominale - U_{MPP} (U)	37,1	37,3	37,5	37,7	37,9	38,1	38,3
Corrente nominale - I_{MPP} (A)	7,44	7,49	7,54	7,60	7,66	7,73	7,78
Tensione circuito aperto - U_{OC} (U)	43,7	44,1	44,7	45,3	45,8	46,4	46,9
Corrente corto circuito - I_{SC} (A)	8,02	8,03	8,04	8,06	8,06	8,07	8,08

Temp. operativa nominale delle modulo (NMOT: massa d'aria AM1,5, irraggiamento 800 W/m², temp. ambiente 20°C, Velocità del vento. 1 m/s).

*Dove xxx indica la classe di potenza nominale (P_{MPP}) alle STC indicate sopra, e possono essere seguite dal suffisso BLK per i moduli con telaio nero.

CERTIFICAZIONI



IEC 61215, IEC 61730 & UL 1703, UL 61730, IEC 62804 (PID Free), ISO 11925-2 (Classe E), UNI 8457/9174 (Classe I), IEC 61701 (resistenza alla nebbia salina livello 6), IEC 62716 (resistenza all'ammoniaca), IEC 60068-2-68 (polvere e sabbia), ISO 9001:2015, ISO 14001, OHSAS 18001

takeaway Riciclo PV Take-e-Way, conforme alle direttive WEEE

GARANZIA

20 anni di garanzia del prodotto
25 anni di garanzia lineare sulla potenza nominale
(diminuzione massima dello 0,5% annuo)

20,0% EFFICIENZA

20 ANNI DI GARANZIA DEL PRODOTTO

25 ANNI DI GARANZIA LINEARE SULLA POTENZA NOMINALE

GENERALE

Celle:	144 celle monocristalline PERC tagliate a metà 6 stringhe di 24 celle in serie
Vetro:	Vetro solare da 3,2 mm con trattamento di superficie antiriflesso
Back sheet:	Poliestere ad alta prestazione
Telaio:	Alluminio anodizzato
Barre di supporto:	Alluminio anodizzato
Scatola di giunzione:	3 parti, 3 diodi di by-pass, IP67 conformità IEC 62790
Cavi:	4 mm ² cavi solari, 1,2 m + 1,2 m conformità EN 50618
Connettori:	Tonglin TL-Cable01S-F (4 mm ²) conformità IEC 62852, IP68 solo a collegamento effettuato
Origine:	Fabbricati a Singapore

LIMITI OPERATIVI

Temperatura operativa:	-40 ... +85°C
Tensione sistema max:	1000 V / 1500 V
Carico previsto (+): neve	367 kg/m ² (3600 Pa)*
Carico di prova massimo (+):	550 kg/m ² (5400 Pa)*
Carico previsto (-): vento	163 kg/m ² (1600 Pa)*
Carico di prova massimo (-):	244 kg/m ² (2400 Pa)*
Amperaggio max fusibile:	25 A
Corrente inversa max:	25 A

+ Calcolato utilizzando un fattore di sicurezza di 1,5

* Vedere il manuale di installazione per le istruzioni di montaggio

DATI SULLA TEMPERATURA*

Temperatura operativa nominale del modulo:	44,6°C ($\pm 2^\circ\text{C}$)
Coefficiente di temperatura di P_{MPP} :	-0,37 %/°C
Coefficiente di temperatura di U_{OC} :	-0,28 %/°C
Coefficiente di temperatura di I_{SC} :	0,04 %/°C

*I coefficienti di temperatura dichiarati sono valori lineari

DATI MECCANICI

Dimensioni:	2005 x 1001 x 38 mm
Area:	2.01 m ²
Peso:	22 kg

Fondata in Norvegia nel 1996, REC è un'azienda leader, verticalmente integrata nel settore dell'energia solare. Attraverso una produzione integrata dal silicio ai wafers, celle, moduli ad alta efficienza fino alla completa soluzione per il solare, REC fornisce in tutto il mondo una produzione affidabile di energia pulita. Il rinomato prodotto di qualità della REC è supportato anche dal limitato indice di richieste di garanzia rispetto ai normali parametri di mercato. REC fa parte del gruppo Bluestar Elkem con sede centrale in Norvegia e sede produttiva a Singapore. I dipendenti REC sono più di 2000 in tutto il mondo, con una produzione annua di 1,5 GW di pannelli solari


www.recgroup.com