

REC TWINPEAK 2S MONO 72 SERIES

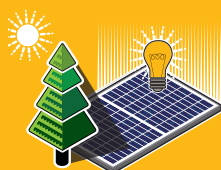
HOOGWAARDIGE ZONNEPANELEN MET ABSOLUTE TOPPRESTATIES

De REC TwinPeak 2S Mono 72 Serie zonnepanelen hebben een innovatief ontwerp met een hoog vermogen en een grote jaarlijkse opbrengst. Hierdoor kunnen klanten de beschikbare dakruimte optimaal benutten.

In combinatie met een zeer hoge productkwaliteit en grote betrouwbaarheid van een toonaangevend en gevestigd Europees merk zijn REC TwinPeak 2S Mono 72 Serie panelen uitermate geschikt voor daken van woonhuizen en bedrijven.



LAGERE
SYSTEMEKOSTEN



VERBETERDE PRESTATIES OP
SCHADUWRIJKE PLAATSEN

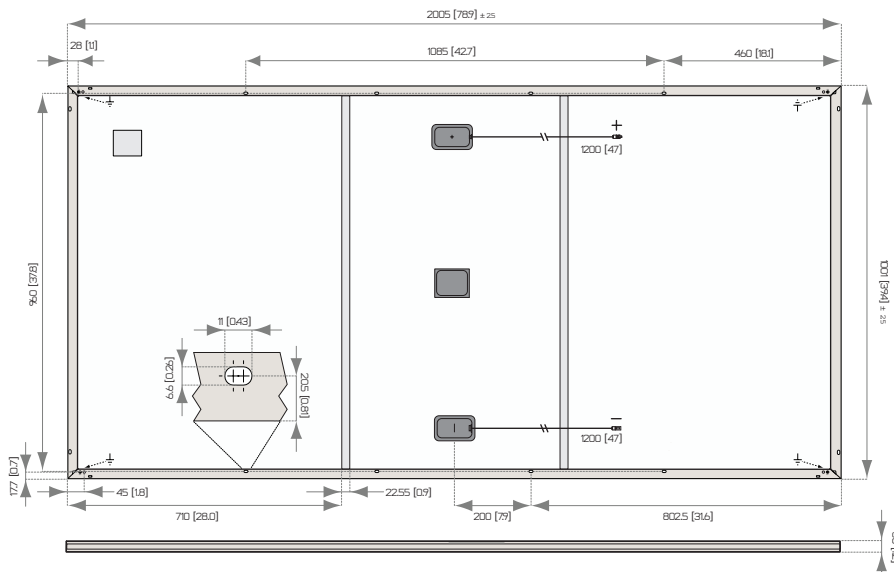


MARKTLEIDER LICHTGEWICHT
72-CELLE PANELE



100%
PID VRIJ

REC TWINPEAK 25 MONO 72 SERIE



Metingen in mm [in]

ELEKTRISCHE DATA VED STC

Productcode*: RECxxxTP2SM72

Nominaal vermogen - P_{MPP} (Wp)	370	375	380	385	390	395	400
Wattage klasse verdeling - (W)	0/+5	0/+5	0/+5	0/+5	0/+5	0/+5	0/+5
Vermogenstolerantie - U_{MPP} (U)	39,8	40,1	40,3	40,5	40,7	40,9	41,1
Nominale uitgangsstroom - I_{MPP} (A)	9,30	9,36	9,43	9,51	9,58	9,66	9,73
Openklemspanning - U_{OC} (U)	47,0	47,4	48,0	48,6	49,2	49,8	50,4
Kortsluitstroom - I_{SC} (A)	10,02	10,04	10,05	10,07	10,08	10,09	10,10
Rendement module (%)	18,4	18,7	18,9	19,2	19,4	19,7	20,0

Waarden onder standaard testcondities (STC: Luchtmassa AM 1,5, instralingsniveau 1000 W/m², temperatuur 25°C), op basis van een productiespreiding met een tolerantie van U_{OC} & I_{SC} ±3% binnen één vermogensklasse. Bij lage instraling van 200 W/m² zal minstens 95% van het STC paneel efficiëntie bereikt worden. *xxx geeft het nominale vermogen aan (P_{MPP}) bij STC zoals hierboven aangegeven, deze kan worden gevolgd door de toevoeging XV bij panelen met een maximale systeemspanning van 1500 U.

ELEKTRISCHE DATA VED NMOT

Productcode*: RECxxxTP2SM72

Nominaal vermogen - P_{MPP} (Wp)	276	280	283	287	290	295	298
Vermogenstolerantie - U_{MPP} (U)	37,1	37,3	37,5	37,7	37,9	38,1	38,3
Nominale uitgangsstroom - I_{MPP} (A)	7,44	7,49	7,54	7,60	7,66	7,73	7,78
Openklemspanning - U_{OC} (U)	43,7	44,1	44,7	45,3	45,8	46,4	46,9
Kortsluitstroom - I_{SC} (A)	8,02	8,03	8,04	8,06	8,06	8,07	8,08

Nominale bedrijfstemperatuur module (NMOT: Luchtmassa AM 1,5, instralingsniveau 800 W/m², temperatuur 20°C, windsnelheid 1 m/s). *xxx geeft het nominale vermogen aan (P_{MPP}) bij STC zoals hierboven aangegeven, deze kan worden gevolgd door de toevoeging XV bij panelen met een maximale systeemspanning van 1500 U.

CERTIFICERING



IEC 61215, IEC 61730 & UL 1703; UL 61730, MCS 005, IEC 62804 (PID)
IEC 62716 (Ammoniac bestendig), IEC 60068-2-68 (Blowing Sand)
IEC 61701 (Zout mist test - niveau 6), UNI 8457/9174 (Class 1), ISO 11925-2
(Class E) ISO 9001: 2015, ISO 14001: 2004, OHSAS 18001: 2007

takeaway take-e-way WEEE recyclingsysteem
FOR AN EASY WAY

GARANTI

20 jaar productgarantie
25 jaar lineair vermogensgarantie
(max. degradatie van 0,5% per jaar)
Zie garantievoorwaarden voor verdere details

20,0% RENDEMENT

20 JAAR PRODUCTGARANTIE

25 JAAR LINEAIR VERMOGENGARANTIE

ALGEMENE GEGEVENEN

Zonnecel:	144 half gesneden multikristallijne PERC-cellen 6 rijen van 24 cellen in serie
Glas:	3,2 mm hoogtransparant zonneglas met antireflectie-opervlaktebehandeling
Achterlaag:	Hoogwaardig polyester en polyolefin
Frame:	Geanodiseerd aluminium
Support bars:	Geanodiseerd aluminium
Junction box:	3-part, 3 bypass diodes, IP67 rated voldoet aan IEC 62790
Kabel:	4 mm ² solarkabels, 1,2 m + 1,2 m voldoet aan EN 50618
Connectors:	Tonglin TL-Cable01S-F (4 mm ²) voldoet aan IEC 62852, IP68 alleen wanneer aangesloten
Oorsprong:	Geproduceerd in Singapore

MAXIMUMNIVEAUS

Bedrijfstemperatuur:	-40 ... +85°C
Maximale systeemspanning:	1000 V of 1500 V
Ontwerpbelasting (+): sneeuw	367 kg/m ² (3600 Pa)*
Maximale testbelasting (+):	550 kg/m ² (5400 Pa)*
Ontwerpbelasting (-): wind	163 kg/m ² (1600 Pa)*
Maximale testbelasting (-):	244 kg/m ² (2400 Pa)*
Maximale serie zekering waardering:	25 A
Maximale keerstroom:	25 A

* Berekend met een veiligheidsfactor van 1,5
* Volg de instructies in de installatiehandleiding

TEMPERATUURNIVEAUS*

Nominale bedrijfstemperatuur module:	44,6°C (±2°C)
Temperatuurcoëfficiënt van P_{MPP} :	-0,37 %/°C
Temperatuurcoëfficiënt van U_{OC} :	-0,28 %/°C
Temperatuurcoëfficiënt van I_{SC} :	0,04 %/°C

*De vermelde temperatuurcoëfficiënten zijn lineaire waarden

MECHANISCHE SPECIFICATIES

Afmetingen:	2005 x 1001 x 30 mm
Oppervlakte:	2,01 m ²
Gewicht:	22 kg

Ontstaan in Noorwegen in 1996. REC is een toonaangevend Europees merk in zonnepanelen. Door middel van een verticaal geïntegreerde productie van silicium naar wafers, naar cellen, naar hoogwaardige panelen om uit te breiden tot zonne-energieoplossingen, biedt REC de wereld een betrouwbare bron van schone energie. Deze betrouwbaarheid wordt ondersteund door de laagst aantal garantieclaims in de industrie. REC is een Bluostar Elkem bedrijf met het hoofdkantoor in Noorwegen en operationeel hoofdkantoor in Singapore. REC biedt werk aan meer dan 2.000 medewerkers over de hele wereld met een productie van 1,5 GW aan zonnepanelen per jaar.



www.recgroup.com