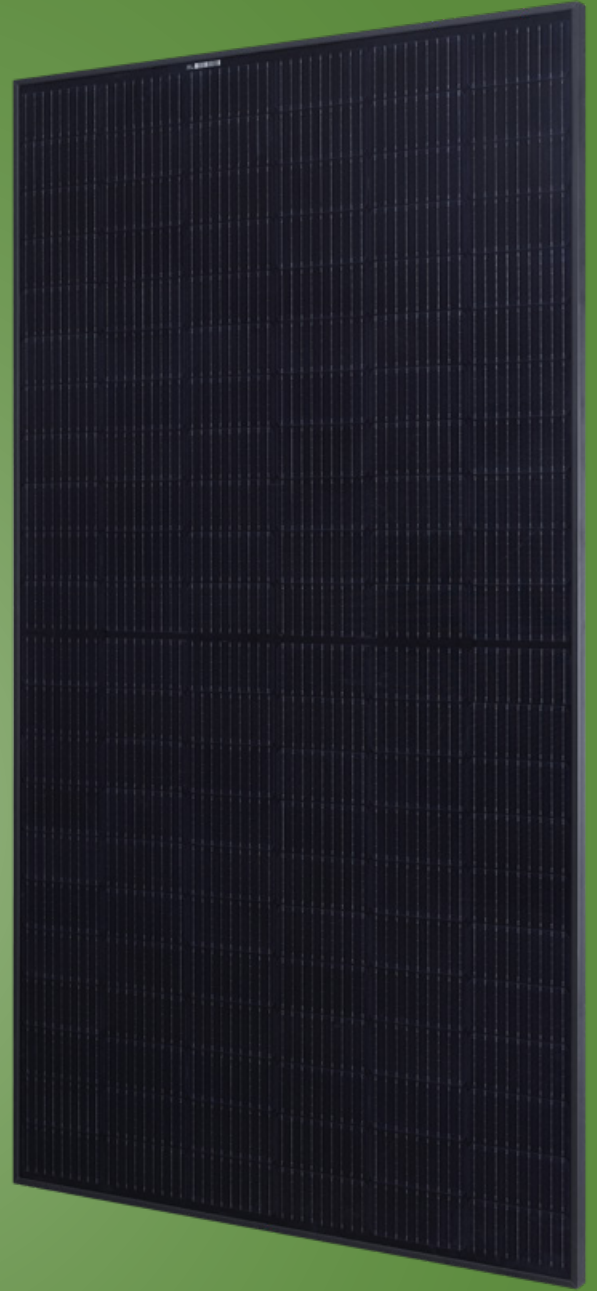


# REC TWINPEAK 5 BLACK SERIES

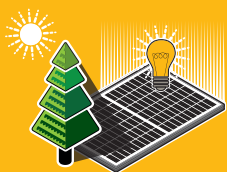
## PREMIUM SOLAR PANELS WITH SUPERIOR PERFORMANCE

REC TwinPeak 5 Black 시리즈 태양광 패널은 혁신적인 디자인, 높은 출력으로 고객님의 공간을 최대한 활용할 수 있도록 설계할 수 있습니다.

업계 최고의 제품 품질 과 신뢰를 자랑하는 유럽 최고의 브랜드로써 , REC TwinPeak 5 Black 시리즈 패널은 루프탑 설치 태양광 설치에 이상적입니다.



더 높은 면적당  
출력 (PER M<sup>2</sup>)



REC의 혁신적인  
TWIN 디자인



100% PID  
프리



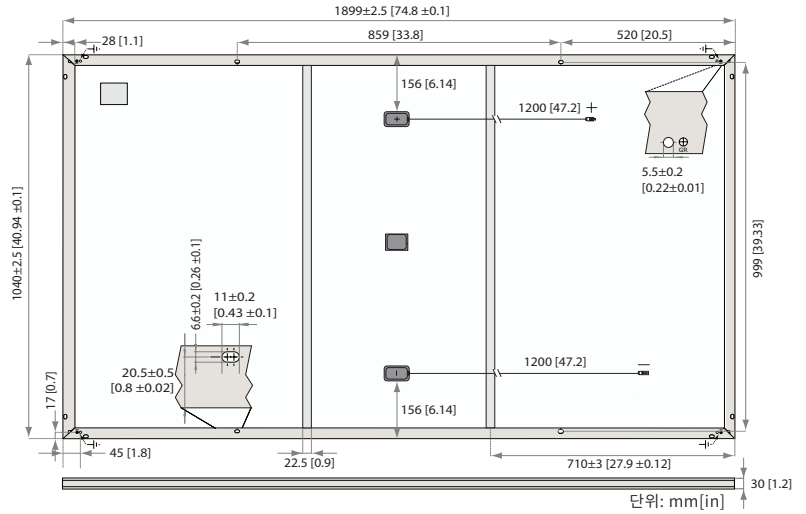
초강력  
프레임



25  
년 보증

### 일반 데이터

셀 유형:	132 하프컷 셀, 모노 P 타입 셀 6 X 22 셀
유리:	3.2mm의 태양광용 반사방지 표면 유리 EN 12150
백시트:	높은 저항력의 폴리머 구조 (검은색)
프레임:	양극 산화 알루미늄(검은색)
정션박스:	3 파트, 바이패스 다이오드 3개, IP68 등급 IEC 62790 준수
커넥터:	Stäubli사 MC 4 PV-KBT4(4mm <sup>2</sup> )오 리지날 사용, IEC 62852 IP68
케이블:	4mm <sup>2</sup> 태양광 케이블, 1.2m + 1.2m EN 50618 준수
치수:	1899 x 1040 x 30 mm (1.97 m <sup>2</sup> )
중량:	21.6 kg



### 전기 데이터

### 제품 코드\*: RECxxTP5 BLACK

	390	395	400	405	410
출력 - P <sub>MAX</sub> (Wp)	390	395	400	405	410
와트 등급 분류 - (W)	0/+5 W	0/+5 W	0/+5 W	0/+5 W	0/+5 W
최대출력전압 - V <sub>MPP</sub> (V)	36.8	37.2	37.6	38.0	38.3
최대출력전류 - I <sub>MPP</sub> (A)	10.60	10.62	10.64	10.67	10.71
개방전압 - V <sub>OC</sub> (V)	44.8	44.9	45.0	45.1	45.2
단락전류 - I <sub>SC</sub> (A)	11.31	11.35	11.39	11.43	11.47
패널 효율 (%)	19.8	20.1	20.3	20.6	20.8
전력 출력 - P <sub>MAX</sub> (Wp)	295	298	302	306	310
공칭전압 - V <sub>MPP</sub> (V)	34.4	34.8	35.2	35.5	35.8
공칭전류 - I <sub>MPP</sub> (A)	8.56	8.58	8.59	8.62	8.65
개방전압 - V <sub>OC</sub> (V)	41.9	42.0	42.1	42.2	42.3
단락전류 - I <sub>SC</sub> (A)	9.13	9.17	9.20	9.23	9.27

1와트 등급 내 허용오차 P<sub>MAX</sub>, V<sub>OC</sub> & I<sub>SC</sub> ±3%의 생산 범위를 기준으로 한 표준 시험 조건상의 수치(STC: 에어 매스 AM 1.5, 복사 조도 1000W/m<sup>2</sup>, 온도 25°C) 공칭 모듈 동작 온도(NMOT: 에어 매스 AM 1.5, 복사 조도 800W/m<sup>2</sup>, 온도 20°C, 풍속 1m/s). \* xxx는 상기 STC 상 공칭 출력 등급(P<sub>MAX</sub>)을 나타냅니다.

### 인증

IEC 61215:2016, IEC 61730:2016, UL 61730
IEC 62804 PID
IEC 61701 염수 분무
IEC 62716 암모니아 저항성
ISO 11925-2 인화성(Class E)
UL 790 Fire Class C
IEC 62782 동적 기계 하중
IEC 61215-2:2016 우박(35mm)
ISO 14001, ISO 9001, IEC 45001, IEC 62941



### 온도 계수 \*

공칭 모듈 동작 온도:	44.6°C (±2°C)
P <sub>MAX</sub> 의 온도 계수:	-0.34 %/°C
V <sub>OC</sub> 의 온도 계수:	-0.26 %/°C
I <sub>SC</sub> 의 온도 계수:	0.04 %/°C

\* 제시된 온도 계수는 선형 수치입니다.

### 최대 등급

동작 온도:	-40 ... +85°C
최대 시스템 전압:	1000 V
최대 테스트 하중(앞면):	+7000 Pa (713 kg/m <sup>2</sup> )*
최대 테스트 하중(뒷면):	-4000 Pa (407 kg/m <sup>2</sup> )*
최대 시리즈 퓨즈 등급:	25 A
최대 역전류:	25 A

\* 탑재 방법은 설치 매뉴얼을 참조하십시오.  
실제하중 = 테스트하중/1.5(안전계수)

### 보증

	표준	REC ProTrust
REC Certified Solar Professional이 설치	아니오	예
시스템 규모	전체	≤25kW 25-500kW
제품 보증 기간(년)	20	25 25
출력보증(년)	25	25 25
인력 보증(년)	0	25 10
첫 해 발전율	98%	98% 98%
연간 발전율 감소	0.5%	0.5% 0.5%
25년 차 발전율	86%	86% 86%

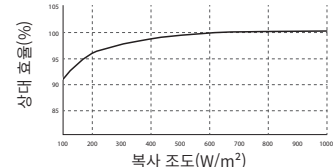
REC ProTrust 보증은 REC Certified Solar Professional 설치업체를 통해 구입한 패널에만 적용 됩니다. 보증조건을 정용하려면, 자세한 내용은 [www.recgroup.com](http://www.recgroup.com)을 참조하십시오.

### 배송 정보

팔레트당 패널:	33
13.6m 트럭 패널:	858 (26 팔레트)
40피트 HC컨테이너 패널:	792 (24 팔레트)

### 저조도 성능

STC 상에서 일반적인 모듈의 저조도 성능:



에서 사용 가능:

1996년에 세워진 REC Group은, 깨끗하고 저렴한 태양광 패널을 소비자들에게 공급하는 세계적인 태양광 에너지 선도 기업입니다. 가장 신뢰받는 태양광 에너지 기업을 표방하는 REC는 태양광 패널 생산이나 그 소재 사용에 있어서 고품질, 기술혁신 및 탄소 발자국 저감을 위해 노력합니다. REC의 본사와 운영 본부는 각각 노르웨이와 싱가포르에 있으며, 북미, 유럽 및 아태평양 지역에 거점을 두고 있습니다.

REC Solar PTE. LTD.  
20 Tuas South Ave. 14  
Singapore 637312  
post@recgroup.com  
www.recgroup.com

