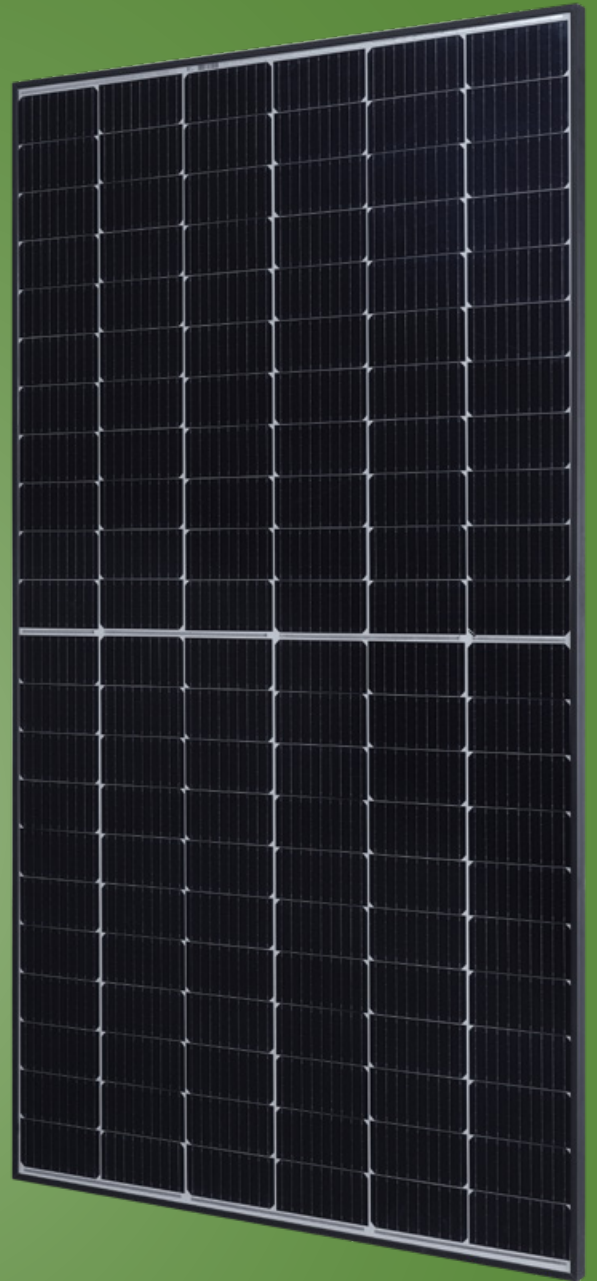


# REC TWINPEAK 5 SERIES

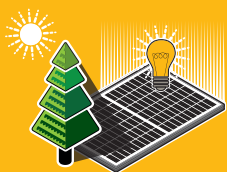
## プレミアム太陽電池モジュール 品質の高さに裏付けられた確かな性能

革新的デザインを採用し高い効率と出力を誇る太陽電池モジュール、それがRECツイン・ピーク単結晶太陽電池モジュールです。太陽光発電システムの導入において面積効率の向上に寄与します。

業界最高レベルの品質と確立されたヨーロッパブランドとしての信頼性。RECの太陽電池モジュールは住宅用および産業用どちらのアプリケーションにとっても理想的なソリューションです。



高効率



RECの先駆的なツインデザイン

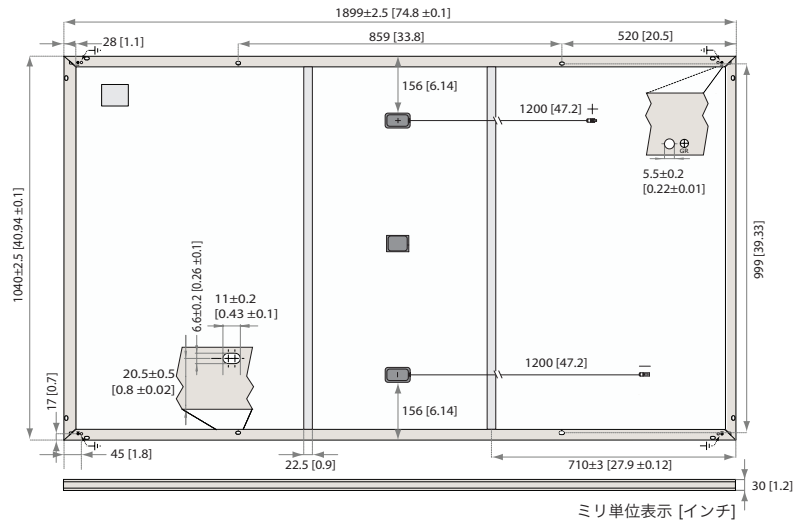
100%  
PID フリー

強固なフレーム

独自の  
25年保証

### 製品概要

セルタイプ:	132枚ハーフカットP型単結晶セル 6ストリング (セル22枚/1ストリング)
ガラス:	3.2 mm 厚ソーラーガラス反射防止表面処理 EN 12150に適合
バックシート:	高耐圧ポリマー構造
フレーム:	陽極酸化処理アルミニウム(黒色)、 サポートバーはシルバー色
ジャンクション ボックス:	3バイパスダイオードによる3ユニット構成 IP68, IEC 62790に適合
コネクタ:	Stäubli MC4 PV-KBT4/PV-KST4 (4 mm <sup>2</sup> ) IEC 62852に適合、接続時のみIP68
ケーブル類:	4 mm <sup>2</sup> , ソーラーケーブル, 1.2 m + 1.2 m EN 50618に適合
外形寸法:	1899 x 1040 x 30 mm (1.97 m <sup>2</sup> )
重量:	21.6 kg
原産国:	シンガポール製



### 電気性能データ

型式: RECxxTP5

公称最大出力 - P <sub>MAX</sub> (Wp)	395	400	405	410
出力許容差 - (W)	0/+5 W	0/+5 W	0/+5 W	0/+5 W
公称最大出力動作電圧 - V <sub>MPP</sub> (V)	37.2	37.6	38.0	38.3
公称最大出力動作電流 - I <sub>MPP</sub> (A)	10.62	10.64	10.67	10.71
公称開放電圧 - V <sub>OC</sub> (V)	44.9	45.0	45.1	45.2
公称短絡電流 - I <sub>SC</sub> (A)	11.35	11.39	11.43	11.47
パネル変換効率 (%)	20.1	20.3	20.6	20.8

公称最大出力 - P <sub>MAX</sub> (Wp)	298	302	306	310
公称最大出力動作電圧 - V <sub>MPP</sub> (V)	34.8	35.2	35.5	35.8
公称最大出力動作電流 - I <sub>MPP</sub> (A)	8.58	8.59	8.62	8.65
公称開放電圧 - V <sub>OC</sub> (V)	42.0	42.1	42.2	42.3
公称短絡電流 - I <sub>SC</sub> (A)	9.17	9.20	9.23	9.27

標準試験条件 (STC: 放射照度 1000 W/m<sup>2</sup>, AM 1.5, セル温度 25°C) における値, ワットクラス内の P<sub>MAX</sub>, V<sub>OC</sub> および I<sub>SC</sub> の ±3% 許容誤差は製造品に基づいています。公称モジュール動作温度 (NMOT: 放射照度 800 W/m<sup>2</sup>, AM 1.5, 風速 1m/s, 環境温度 20°C)。\*型式のxxx箇所はワットクラス。

### 取得認証

IEC 61215:2016, IEC 61730:2016, UL 61730
IEC 62804 PID
IEC 61701 塩水噴霧試験 (Severity 6)
IEC 62716 アンモニア腐食試験
ISO 11925-2 引火性試験 (Class E)
UL 790 火災試験 (Class C)
IEC 62782 機械的負荷試験
IEC 61215-2 雷耐性試験 (35mm)
ISO 14001, ISO 9001, IEC 45001, IEC 62941



### 温度定格\*

公称モジュール動作温度:	44.6°C (±2°C)
温度係数 P <sub>MAX</sub> :	-0.34 %/°C
温度係数 V <sub>OC</sub> :	-0.26 %/°C
温度係数 I <sub>SC</sub> :	0.04 %/°C

\*記載の温度係数はリア線値

### 最大定格

動作温度:	-40 ... +85°C
最大システム電圧:	1000 V
最大試験荷重(表面):	+ 7000 Pa (713 kg/m <sup>2</sup> )*
最大試験荷重(裏面):	- 4000 Pa (407 kg/m <sup>2</sup> )*
最大直列ヒューズ定格:	25 A
最大逆電流保護:	25 A

\*設置方法に関しては、設置説明書を参照してください  
設計荷重=試験荷重/1.5(安全率)

### 保証

	標準	REC ProTrust
RECソーラープロフェッショナル認定業者による設置	いいえ	はい
システムサイズ	すべて	<25 kW, 25-500 kW
製品保証 (年)	20	25
出力保証 (年)	25	25
施工費保証 (年)	0	25
初年度の出力	98%	98%
年間出力劣化率	0.5%	0.5%
25年経過時の出力	86%	86%

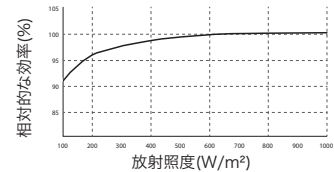
REC PROTRUST保証は、RECソーラープロフェッショナル認定業者を通じて購入されたモジュールにのみ保証が適用されます。詳しくは WWW.RECGROUP.COM をご覧ください。

### 配送情報

1パレットあたりのモジュール数:	33
40フィートGP/ハイキューブコンテナあたりのモジュール数:	792 (24パレット)

### 低輝度特性

STCにおけるモジュールの標準的な低照度性能



販売元:

RECグループは、1996年に設立され、消費者にクリーンで入手しやすい価格の太陽光発電を提供することに専念する国際的かつ先駆的な太陽エネルギー企業です。RECは太陽光発電で世界的に信頼されている企業であり、材料から一貫生産するモジュールの高い品質、革新性、そして低いCO<sub>2</sub>排出量にこだわりを持っています。RECはノルウェーに本社、シンガポールに事業本部があり、さらに北アメリカ、ヨーロッパおよびアジア太平洋にも販売拠点があります。

REC Solar PTE. LTD.  
20 Tuas South Ave. 14  
Singapore 637312  
post@recgroup.com  
www.recgroup.com

