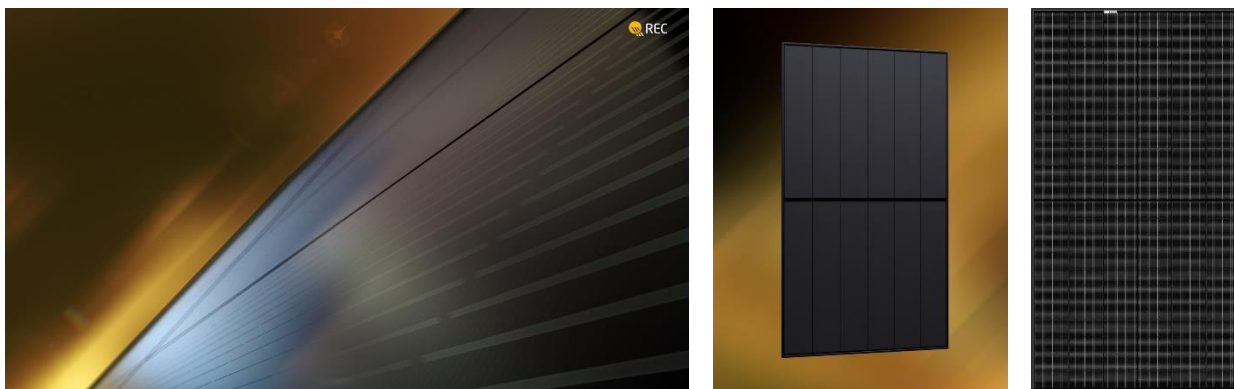


REC Group sigue liderando la revolución de la energía limpia con su nueva generación de paneles solares REC Alpha

Gracias a una innovadora disposición sin separaciones entre las células, la nueva serie REC Alpha Pure Black alcanza los 405 Wp, además de su estética elegante y su construcción sin plomo.



Múnich, Alemania, 29 de abril de 2021 – [REC Group](#), empresa internacional y pionera del sector de la energía solar con sede central en Noruega, anuncia el nuevo panel solar [REC Alpha Pure Black](#). Producido sin plomo y con un considerable aumento de potencia nominal, este nuevo panel marca un importante avance del multigalardonado REC Alpha presentado en 2019. La producción del REC Alpha Pure Black comenzará en junio de 2021 en la planta de fabricación totalmente automatizada de REC en Singapur; las primeras entregas están previstas para julio.

Aumento sustancial de la potencia

Gracias a una de las tecnologías de célula más avanzadas del mundo, las células de heterounión de medio corte en una configuración sin separaciones, el REC Alpha Pure Black alcanza nada menos que los **405 Wp**. Con **219 vatios por metro cuadrado**, este panel ofrece una de las mayores densidades de potencia del mercado y ayuda a los propietarios de viviendas y las empresas a beneficiarse de un uso óptimo del espacio y de un mayor ahorro en su factura eléctrica. El REC Alpha Pure Black se basa en el diseño Twin de REC e incorpora la tecnología patentada de caja de conexiones y célula dividida que tanta popularidad ha cosechado en los paneles solares REC, incluida la serie Alpha original.

La nueva serie REC Alpha Pure Black da derecho a disfrutar del excepcional **paquete de garantía REC ProTrust**, que ofrece hasta 25 años de cobertura en el producto, el rendimiento y la mano de obra¹, con una garantía de potencia de al menos un 92 % en el 25.º año de funcionamiento. Gracias a un excepcional coeficiente de temperatura de $-0,26 \text{ \%}/^{\circ}\text{C}$, el REC Alpha Pure Black ofrece un rendimiento excelente tanto en climas suaves como a altas temperaturas. Su marco ultrarresistente le proporciona una mayor protección frente a los fenómenos meteorológicos extremos y hace que el REC Alpha soporte cargas de nieve de incluso 7000 Pa.

Sin plomo para reducir el impacto medioambiental

La serie REC Alpha Pure Black marca un importante avance en sostenibilidad. REC ha **eliminado el plomo** de todos los componentes del panel, incluidas las conexiones entre células, los conectores cruzados y las soldaduras de las cajas de conexiones. Supone que el panel satisface la Directiva RoHS europea², obligatoria para todo tipo de productos eléctricos, aunque no para

¹ Sujeto a condiciones

² Directiva de sustancias peligrosas UE 2015/863.

los paneles fotovoltaicos. Esta innovación es testimonio del continuo compromiso de REC con la energía solar limpia, además de ahorrar recursos naturales, reducir los desechos y eliminar componentes peligrosos.

«Una huella medioambiental mínima forma parte del compromiso holístico de REC con la responsabilidad social corporativa», explica Shankar G. Sridhara, Chief Technology Officer de REC Group. «Incluso los paneles solares actuales suelen contener una cantidad de plomo pequeña con respecto a su peso total. Sin embargo, el impacto es considerable a gran escala, especialmente en el reciclaje de los paneles solares al final de su vida útil. Para poner la cuestión en perspectiva, tan solo el año pasado se produjeron cerca de 400 millones de paneles solares en todo el mundo. Si avanzamos unas décadas hacia el futuro, la producción de 2020 sumará cerca de 10 000 toneladas de plomo para el ecosistema. En consecuencia, los clientes que apuestan por el REC Alpha Pure Black están haciendo aún más por el medio ambiente que solo generar energía limpia».

Una característica elegante sobre cualquier cubierta

Su diseño sin separaciones aprovecha eficientemente cada milímetro de la superficie del panel, ya que elimina los típicos huecos entre las células. Dado que la estética tiene un papel importante en las aplicaciones solares en cubierta, este diseño sin separaciones, combinada con una lámina posterior negra, otorga a la serie REC Alpha Pure Black un aspecto sin fisuras. Si consideramos además su construcción sin plomo y su elevada potencia, constituye una opción de panel solar atrayente para cubiertas residenciales y comerciales por igual.

Para más información, póngase en contacto con:

Katrin Anderl

Marketing Manager EMEA, REC Group

Tel.: +49 89 442 3859 90

Correo electrónico:

katrin.anderl@recgroup.com

REC Solar EMEA GmbH

Leopoldstraße 175

80804 Múnich, Alemania

Director gerente: Cemil Seber

Tribunal de Registro Mercantil: Múnich HRB 180306

NIF-IVA: DE266243545

Acerca de REC Group

REC Group es una empresa internacional pionera del sector de la energía solar y está dedicada a empoderar a los consumidores con una energía solar limpia y asequible mediante paneles solares de alta calidad y dotados de una densidad de potencia líder. Como Solar's Most Trusted, REC es reconocida por sus innovaciones patentadas y sus múltiples productos galardonados, que demuestran un rendimiento fiable a largo plazo. La piedra angular de la sólida fiabilidad de REC es su fabricación avanzada y altamente eficiente, basada en prácticas de la Industria 4.0. Constituida en 1996 en Noruega, REC ha estado siempre comprometida con la huella de carbono reducida en sus materiales y paneles solares. REC tiene su sede central en Noruega y una sede de operaciones en Singapur, además de centros regionales en Norteamérica, Europa y Asia-Pacífico.

Para obtener más información visite recgroup.com en

