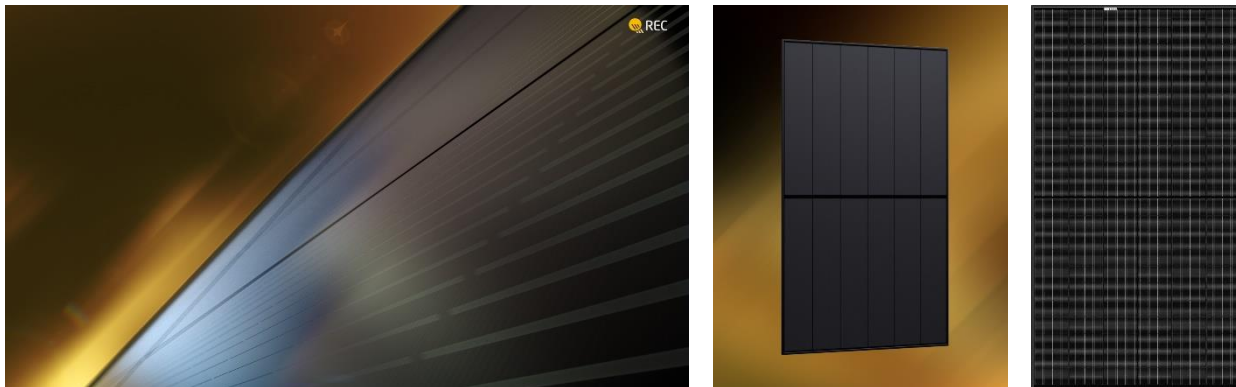


REC Group rinnova il suo impegno per una rivoluzione verde con i moduli fotovoltaici REC Alpha di nuova generazione

Con un innovativo layout "gapless" delle celle, la nuova Serie REC Alpha Pure Black raggiunge 405 Wp, oltre a vantare linee eleganti e un processo produttivo senza piombo.



Monaco di Baviera, Germania, 3 maggio 2021 – [REC Group](#), azienda internazionale con sede in Norvegia, all'avanguardia nel campo della tecnologia fotovoltaica, annuncia il nuovo modulo fotovoltaico [REC Alpha Pure Black](#). Grazie alla costruzione priva di piombo e al notevole incremento in termini di output nominale, il nuovo modulo segna una ulteriore importante ottimizzazione della serie REC Alpha, lanciata nel 2019 e più volte insignita di importanti riconoscimenti. La produzione della serie REC Alpha Pure Black inizierà a giugno del 2021 presso il sito produttivo interamente automatizzato di REC a Singapore. Le prime consegne sono previste per luglio.

Notevole aumento della potenza

Con una delle tecnologie fra le più avanzate al mondo nelle celle fotovoltaiche, ovvero l'impiego di celle a eterogiunzione half-cut e disposte in un layout gapless, la serie REC Alpha Pure Black eroga fino a **405 Wp** di potenza. Con **219 watt per metro quadrato**, il modulo garantisce una delle densità di potenza più elevate disponibili sul mercato, offrendo a privati e aziende la possibilità di sfruttare al meglio lo spazio disponibile e di beneficiare di un maggior risparmio sulla bolletta energetica. Il modulo REC Alpha Pure Black si basa sul design Twin di REC e sulla tecnologia brevettata di cella half-cut e scatole di connessione separate già apprezzata nei moduli fotovoltaici REC, in particolare nella Serie Alpha originale.

La nuova Serie REC Alpha Pure Black è coperta dall'esclusivo pacchetto di **garanzia REC ProTrust**, che offre fino a 25 anni di copertura su prodotto, rendimento e manodopera¹, con una potenza minima garantita pari al 92% al 25° anno. Grazie a un eccezionale coefficiente di temperatura di -0,26 %/°C, REC Alpha Pure Black offre un rendimento eccellente in condizioni di clima mite o caldo. Il telaio particolarmente robusto garantisce protezione extra dagli eventi atmosferici estremi e fa sì che i moduli REC Alpha possano resistere a carichi di neve di 7.000 Pa.

Senza piombo per un minore impatto ambientale

La Serie REC Alpha Pure Black segna un progresso importante a livello di sostenibilità. REC ha **eliminato il piombo** da tutti i componenti dei moduli, comprese le connessioni tra celle, le giunzioni a croce e le saldature della scatola di connessione. Di conseguenza, i moduli sono

¹ Soggetta a condizioni

conformi alla direttiva europea RoHS², che è obbligatoria per tutti i tipi di prodotti elettrici, ma non per i moduli fotovoltaici. Questa innovazione è la dimostrazione del costante impegno di REC volto a offrire un'energia solare pulita preservando le risorse naturali, riducendo gli sprechi ed eliminando i componenti pericolosi.

"Ridurre al minimo l'impronta ambientale fa parte dell'impegno olistico di REC in termini di responsabilità sociale d'impresa", spiega Shankar G. Sridhara, Chief Technology Officer di REC Group. "Ancora oggi, un modulo fotovoltaico contiene solitamente una piccola quantità di piombo in rapporto al suo peso totale. Chiaramente, se ragioniamo su ampia scala, l'impatto è significativo, soprattutto nel momento in cui i moduli fotovoltaici vengono riciclati a fine vita. Tanto per avere un'idea, lo scorso anno sono stati prodotti circa 400 milioni di moduli fotovoltaici in tutto il mondo. A conti fatti, tra qualche decennio la produzione del 2020 andrà a riversare circa 10.000 tonnellate di piombo nell'ecosistema. Questo significa che i clienti che scelgono REC Alpha Pure Black non si limitano a produrre energia pulita, ma fanno anche molto di più per l'ambiente".

Una soluzione elegante per ogni tetto

Il layout gapless, senza interruzioni, sfrutta ogni millimetro della superficie dei moduli evitando i tipici spazi vuoti tra una cella e l'altra. Dal momento che anche il lato estetico ha la sua importanza nelle applicazioni di moduli fotovoltaici su coperture residenziali e commerciali, questo layout gapless, unito al backsheet nero, conferisce alla serie REC Alpha Pure Black un aspetto senza giunzioni che, insieme alla costruzione priva di piombo e alla potenza elevata, ne fa un modulo fotovoltaico davvero valido per l'installazione su tetti residenziali e commerciali.

Per ulteriori informazioni contattare:

Katrin Anderl
Marketing Manager EMEA
Tel.: +49 89 44 23 85-990
E-mail: katrin.anderl@recgroup.com

REC Solar EMEA GmbH
Leopoldstraße 175
80804 Monaco di Baviera, Germania
Amministratore delegato: Cemil Seber
Tribunale di registrazione: Monaco di Baviera
HRB 180306
P. IVA: DE266243545

Informazioni su REC Group

Pioniere internazionale nel campo del fotovoltaico, REC Group è da sempre impegnata a fornire ai consumatori energia solare fotovoltaica pulita e conveniente attraverso moduli fotovoltaici di alta qualità con una densità di potenza imbattibile. In qualità di "Solar's Most Trusted", REC è nota per le sue innovazioni brevettate e i prodotti pluripremiati con prestazioni affidabili nel lungo termine. Il pilastro su cui si fonda l'affidabilità offerta da REC è la produzione avanzata e altamente efficiente basata sulle pratiche proprie dell'Industria 4.0. Fondata nel 1996 in Norvegia, REC si è sempre impegnata a ridurre l'impronta di carbonio nei materiali così come nei moduli fotovoltaici. Rec ha la sede principale in Norvegia, una sede operativa a Singapore e diversi hub regionali in Nord America, Europa e Asia-Pacifico.

Ulteriori informazioni sono disponibili sul recgroup.com



² Direttiva UE 2015/863 sulle sostanze soggette a restrizione.