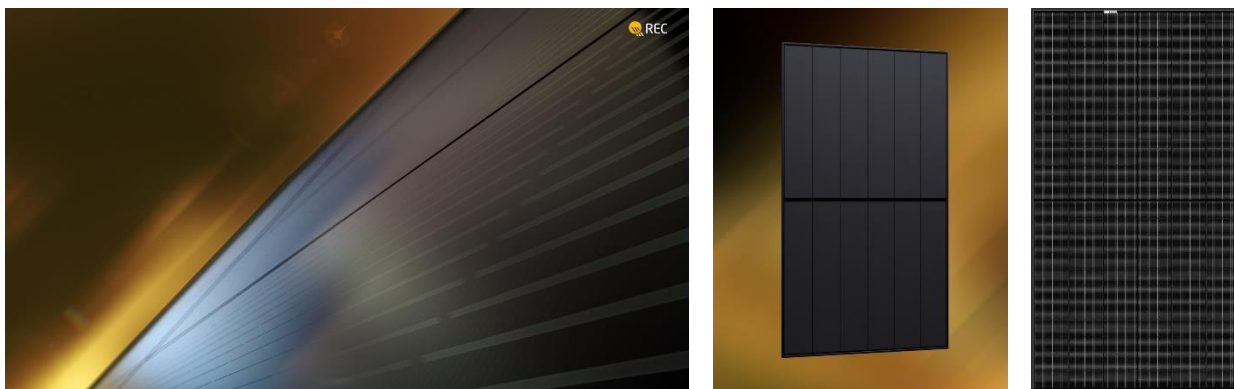


REC Group pozostaje liderem w dziedzinie czystej energii dzięki kolejnej generacji paneli słonecznych REC Alpha

Zastosowanie innowacyjnego układu ogniów bez przerw umożliwia osiągnięcie mocy 405 Wp w nowej serii REC Alpha Pure Black, a ponadto zapewnia elegancki wygląd i całkowicie bezołowiową konstrukcję.



Monachium, Niemcy, 29 kwietnia 2021 r. – [REC Group](#), międzynarodowy pionier na rynku energii słonecznej z siedzibą w Norwegii, ogłasza wprowadzenie nowego panelu słonecznego [REC Alpha Pure Black](#). Dzięki produkcji bezołowiowej i znacznemu wzrostowi mocy nowy panel stanowi istotny postęp w zakresie wielokrotnie nagradzanej serii produktów REC Alpha, wprowadzonej na rynek w 2019 roku. Produkcja paneli REC Alpha Pure Black zostanie rozpoczęta w czerwcu 2021 roku w całkowicie zautomatyzowanym zakładzie firmy REC w Singapurze, a pierwsze dostawy oczekiwane są w lipcu.

Zdecydowany wzrost mocy

Dzięki jednej z najbardziej zaawansowanych technologii ogniów na świecie, czyli przeciętym na pół ogniwom wyposażonym w heterozłącza, panel REC Alpha Pure Black zapewnia moc do **405 Wp**. Osiągając moc o wartości **219 watów na metr kwadratowy**, panel zapewnia jedną z najwyższych gęstości mocy na rynku, przyczyniając się do optymalnego wykorzystania przestrzeni przez właścicieli domów i firm oraz do jeszcze większych oszczędności na rachunkach za energię. Panel REC Alpha Pure Black został opracowany na podstawie technologii Twin Design oraz opatentowanej technologii dzielonych ogniów i skrzynek połączeniowych firmy REC, która już okazała się niezwykle popularna w panelach słonecznych marki, w tym także w pierwotnej serii Alpha.

Nowa seria REC Alpha Pure Black kwalifikuje się do pakietu [premium gwarancji REC ProTrust](#), który zapewnia ochronę produktu nawet przez 25 lat, obejmującą wydajność i robociznę¹, z gwarantowaną mocą wynoszącą co najmniej 92% na koniec 25. roku użytkowania. Dzięki wyjątkowemu współczynnikowi temperaturowemu wynoszącemu $-0,26\%/^{\circ}\text{C}$ panel REC Alpha Pure Black zapewnia doskonałą wydajność zarówno w łagodnych, jak i gorących warunkach klimatycznych. Supermocna rama zapewnia dodatkową ochronę przed ekstremalnymi warunkami pogodowymi, a także odporność paneli REC Alpha na obciążenie śniegiem wynoszące 7000 Pa.

Produkcja bezołowiowa, zapewniająca mniejszy wpływ na środowisko

Seria REC Alpha Pure Black stanowi ważny krok naprzód w zakresie zrównoważonego rozwoju. Firma REC **wyeliminowała ołów** z wszystkich komponentów panelu, w tym połączeń ogniów,

¹ Podlega określonym warunkom

złączy krzyżowych oraz lutowania skrzynek połączeniowych. Oznacza to, że panel spełnia europejskie przepisy RoHS², które są obowiązkowe dla wszystkich rodzajów produktów elektrycznych z wyjątkiem paneli fotowoltaicznych. Innowacja ta stanowi świadectwo ciągłego zaangażowania firmy REC w dziedzinie zapewnienia czystej energii słonecznej przy jednoczesnym oszczędzaniu zasobów naturalnych, zmniejszeniu ilości odpadów i eliminowaniu niebezpiecznych komponentów.

„Zapewnienie minimalnego wpływu na środowisko stanowi część holistycznego zaangażowania firmy REC w dziedzinie społecznej odpowiedzialności biznesu” – wyjaśnia Shankar G. Sridhara, Dyrektor ds. Technologii w REC Group. „Nawet obecnie panel słoneczny zawiera zazwyczaj niewielką ilość ołowiu w stosunku do jego całkowitej masy. Jednak w przypadku działalności na dużą skalę wpływ jest znaczący, zwłaszcza gdy panele słoneczne są poddawane recyklingowi, kiedy ich okres eksploatacyjny dobiegł końca. Dla porównania tylko w zeszłym roku na całym świecie wyprodukowano około 400 milionów paneli słonecznych. Jeśli przesuniemy się o kilka dziesięcioleci w przyszłość, utrzymanie poziomu produkcji z 2020 roku oznaczałoby około 10 000 dodatkowych ton ołowiu wprowadzanych do ekosystemu. Oznacza to, że klienci wybierający REC Alpha Pure Black robią jeszcze więcej dla środowiska, niż tylko produkowanie czystej energii”.

Elegancki dodatek do każdego dachu

Układ bez przerw zapewnia efektywne wykorzystanie każdego milimetra powierzchni panelu poprzez uniknięcie typowych odstępów między ogniwami. Ponieważ estetyka odgrywa znaczącą rolę w zastosowaniach paneli słonecznych na dachach, układ bez przerw w połączeniu z czarną ścianą tylną zapewnia panelom serii REC Alpha Pure Black jednolity wygląd, który wraz z bezołowiową konstrukcją i dużą mocą sprawia, że stanowią one atrakcyjny model paneli słonecznych zarówno do mieszkań, jak i na dachy budynków komercyjnych.

Aby uzyskać dalsze informacje, prosimy o kontakt z:

Katrin Anderl

Marketing Manager EMEA

Tel.: +49 89 44 23 85-990

E-mail: katrin.anderl@recgroup.com

REC Solar EMEA GmbH

Leopoldstraße 175

80804 Monachium, Niemcy

Dyrektor zarządzający: Cemil Seber

Sąd rejestracyjny: Munich HRB 180306

Nr id. VAT: DE266243545

REC Group

REC Group to międzynarodowa firma odgrywająca pionierską rolę w dziedzinie energii słonecznej, której celem jest zapewnienie konsumentom czystej i przystępnej cenowo energii słonecznej dzięki wysokiej jakości panelom słonecznym o wyjątkowo dużej gęstości mocy. Zgodnie z dewizą “Solar’s Most Trusted” REC jest znana ze swoich opatentowanych innowacji i wielokrotnie nagradzanych produktów o niezawodnej, długotrwałej wydajności. Podstawą wysokiej niezawodności produktów REC jest zaawansowana i wysoce wydajna produkcja, z wykorzystaniem praktyk przemysłu 4.0. Założona w 1996 roku w Norwegii, firma REC zawsze podejmowała zobowiązania dotyczące niskiego śladu węglowego swoich materiałów i paneli słonecznych. Siedziba główna firmy REC znajduje się w Norwegii, siedziba operacyjna w Singapurze, a platformy regionalne w Ameryce Północnej, Europie oraz regionie Azji i Pacyfiku.

Dowiedz się więcej na stronie internetowej recgroup.com i na



² Rozporządzenie w sprawie substancji niebezpiecznych UE 2015/863.