

REC Group dévoile sa gamme Alpha au salon Intersolar Europe – le panneau solaire à 60 cellules le plus puissant du monde

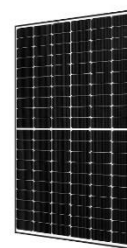
- Une puissance leader de l'industrie allant jusqu'à 380 watt-peak
- Plus de 20% d'énergie en plus et une valeur ajoutée supérieure pour les propriétaires
- Savoir-faire technologique leader basé en Europe et à Singapour
- Technologie cellulaire unique et conception brevetée des panneaux



Steve O'Neil, CEO at REC Group



Shankar G. Sridhara, CTO at REC Group



Munich, Allemagne, 16 mai 2019 – [REC Group](#), la plus grande marque européenne de panneaux photovoltaïques, a présenté un nouveau panneau solaire révolutionnaire dès le premier jour d'Intersolar Europe. La gamme [REC Alpha](#) délivre une puissance leader de l'industrie allant jusqu'à 380 watt-peak (Wp), ce qui en fait le panneau solaire à 60 cellules le plus puissant du marché mondial. Combinant une conception propriétaire et une technologie cellulaire révolutionnaire, le nouveau produit est déjà reconnu par un brevet approuvé.

Steve O'Neil (CEO) exprime son enthousiasme pour la gamme Alpha : « Pour REC, c'est la prochaine génération qui compte. Et nous faisons pleinement confiance à la puissance de la technologie de prochaine génération. Alpha est une approche totalement nouvelle de la génération d'énergie solaire. Elle creuse un écart de puissance très important par rapport aux produits disponibles sur le marché actuel. En offrant un panneau solaire à aussi haute valeur, REC définit une fois de plus une nouvelle tendance. Nous créons une opportunité "gagnant-gagnant-gagnant" pour REC, pour nos partenaires, pour les professionnels de l'énergie solaire, et pour les propriétaires et les entreprises qui veulent faire la différence pour la prochaine génération ».

La technologie REC Alpha améliore le rendement énergétique

Né du leadership de REC dans la [technologie à demi-cellules](#), le panneau solaire Alpha intègre 120 cellules à hétérojonction (HJT) et une technologie de connexion avancée, conçue par ses ingénieurs spécialisés en Allemagne et à Singapour. Avec la HJT, REC combine les avantages des cellules solaires au silicium cristallin avec ceux des technologies en couches minces pour générer des niveaux beaucoup plus élevés d'efficacité et de rendement énergétique, même à des températures encore plus élevées.

Autres points clés du produit :

- Deux versions sont disponibles : panneau à fond blanc (jusqu'à 380 Wp), et panneau totalement noir pour une esthétique stupéfiante (jusqu'à 375 Wp).
- Design à double [panneau REC innovant et primé](#) : lancé en 2014, il a prouvé qu'il génère des performances supérieures à l'ombre.
- [Technologie des demi-cellules de REC](#) : le panneau Alpha intègre des demi-cellules monocristallines de type n à haut rendement entre des couches minces de silicium amorphe.
- Conception unique du cadre REC : la construction du cadre mince de 30 mm permet d'intégrer un plus grand nombre de panneaux par palette. En outre, il facilite l'installation et permet à l'Alpha de supporter une charge de neige allant jusqu'à 7000 Pa.

- [Garantie leader de l'industrie](#) : une garantie produit de 25 ans sur les installations réalisées par des REC Solar Professionals (ou 20 ans par un autre prestataire), et une garantie de 25 ans sur la génération d'énergie.
- Encore plus favorable pour l'environnement : la construction des panneaux solaires REC consomme moins d'énergie, et contribue donc à réduire l'empreinte carbone.

Le meilleur choix avec une valeur ajoutée supérieure

Le panneau solaire Alpha a la meilleure densité énergétique du marché mondial des modules à 60 cellules. Ce qui constitue un critère de sélection essentiel lorsque l'espace disponible est réduit, par exemple sur les toitures. Avec la gamme REC Alpha, les utilisateurs obtiennent plus de 20 % d'énergie en plus pour la même superficie et le même nombre de panneaux. Autrement dit, autant d'énergie mais avec un espace réduit. Ceci réduit les coûts du bilan énergétique. En plus des facteurs économiques améliorés, les clients bénéficient d'une valeur ajoutée supérieure pour leur bien immobilier. Plusieurs études dans différents pays ont démontré qu'une installation génératrice d'énergie solaire sur le toit augmente la valeur du bien. C'est donc un avantage très recherché par les acheteurs, en particulier pour bénéficier d'un meilleur classement énergétique.

Alpha est conforme aux nouvelles directives énergétiques sur les nouvelles constructions

Grâce à l'efficacité énergétique leader de l'industrie du panneau Alpha, les propriétaires de maisons neuves pourront plus facilement se conformer aux directives sur la performance Zéro Energie de l'Union européenne et de la Californie aux États-Unis.¹ Par exemple, une installation solaire de 20 kW sur le toit d'un bloc d'appartements exigera 70 modules de 300 Wp, ou une superficie de 140 m². Mais avec les panneaux REC Alpha de 380 Wp, ce même bâtiment n'aura besoin que de 50 modules ou environ 100 m². Du fait des contraintes d'espace sur les toitures, et en particulier dans les grandes villes, les panneaux solaires à haut rendement énergétique jouent un rôle clé dans la conception des bâtiments.

La production REC cible traditionnellement le segment des toitures, où les analystes REC prévoient une croissance de 22% en 2019. La volonté politique de favoriser les bâtiments à zéro énergie dans les pays de l'UE, les États-Unis (en Californie plus particulièrement) et au Japon devrait renforcer la croissance de ce marché.

Pour en savoir plus, veuillez contacter:

Agnieszka Schulze

Responsable des relations publiques

internationales du REC Group

Phone: +49 89 4 42 38 59 3

E-mail: agnieszka.schulze@recgroup.com

REC Solar EMEA GmbH

Leopoldstraße 175

80804 Munich, Allemagne

PDG: Cemil Seber

Tribunal cantonal allemand: Munich HRB 180306

ID-TVA: DE266243545

À propos du REC Group:

Fondée en Norvège en 1996, REC est une société d'Energie Solaire verticalement intégrée. Grâce à la fabrication intégrée du silicium, des plaquettes, des cellules, de panneaux de haute qualité et de solutions solaires, REC fournit au monde une source fiable d'énergie propre. La qualité renommée de REC est soutenue par le plus bas taux de réclamations de garantie dans l'industrie. REC est une société Bluestar Elkem dont le siège est en Norvège et dont la direction Opérationnelle est située à Singapour. REC emploie 2 000 personnes dans le monde, produisant 1,5 GW de panneaux solaires par an.

Pour en savoir plus consultez recgroup.com et



¹ Dans l'Union européenne, tous les nouveaux bâtiments devront être conformes à la directive Quasi Zéro Énergie (Q-ZEN) avant la fin 2020 et au début 2020 en Californie (USA).